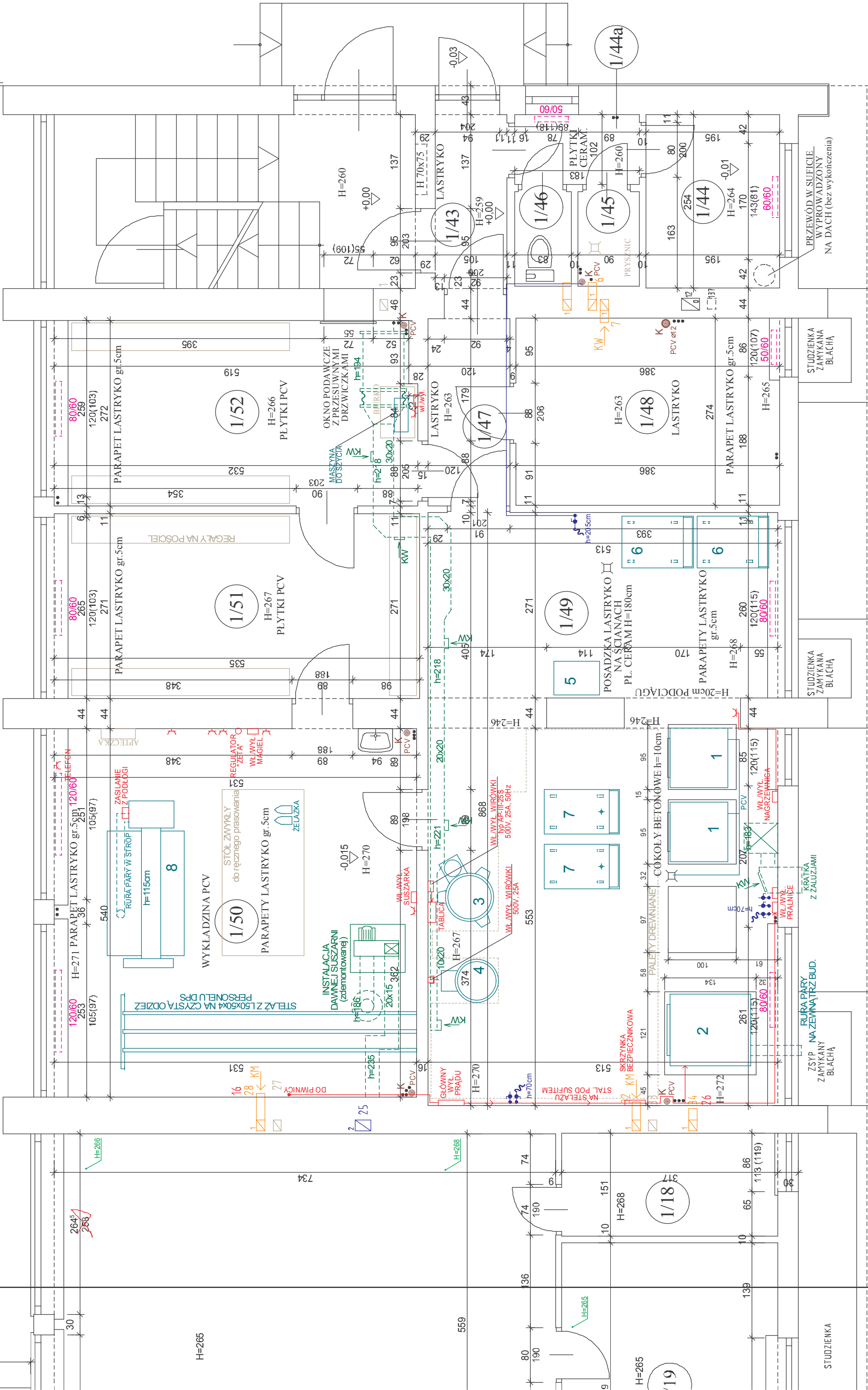


RZUT PARTERU 1:50
INWENTARYZACJA

ZESTAWIENIE POMIESZCZEŃ PARTERU

LP	NAZWA POMIESZCZENIA	POW. m2	LP	NAZWA POMIESZCZENIA	POW. m2
1/1	SCHOWEK GOSPODARCZY	1,6	1/41	POKÓJ BIUROWY	8,1
1/2	KORYTARZ	26,7	1/42	NATRYSK	2,7
1/3	KORYTARZ	9,3	1/43	KORYTARZ	2,7
1/4	PRAC.SOCJAL.	11,1	1/44	SZATNIA	4,85
1/5	BIBLIOTEKA	8,5	1/44a	KORYTARZ	1,89
1/6	MAGAZYN PODRĘCZNY	4,5	1/45	NATRYSK	1,24
1/7	POKÓJ BIUROWY	4,8	1/46	WC PERSONELU	1,15
1/8	POKÓJ BIUROWY	5,1	1/47	KORYTARZ	3,37
1/9	WC-NATRYSK	2,6	1/48	BRUDOWNIK	10,41
1/10	MAGAZYN	8,4	1/49	PRALNIA	43,78
1/11	MAGAZYN	13,7	1/50	SUSZARNIA I MAGIEL	28,67
1/12	HOL	42,9	1/51	MAGAZYN POŚCIELI	14,5
1/13	-	-	1/52	MAGAZYN POŚCIELI	14,35
1/14	ŚWIETLICA	73,8	1/K1	KŁATKA SCHODOWA	12,5
1/15	JADALNIA	153,3	1/K2	KŁATKA SCHODOWA	16,9
1/16	ZMYWALNIA	20,4	1/K3	KŁATKA SCHODOWA	6,9
1/17	KUCHNIA	41,0	R A Z E M m2		740,46
1/18	MAGAZYN PODRĘCZNY	4,8			
1/19	PRZYGOTOWALNIA	12,6			
1/20	KORYTARZ	6,4			
1/21	PRZEDSIONEK	2,3			
1/22	SCHODY DO PIWNICY	3,4			
1/23	MAGAZYN ODPADKÓW	1,4			
1/24	KORYTARZ	3,5			
1/25	POKÓJ SOCJALNY	8,2			
1/26	PRZEDSIONEK WC	1,7			
1/27	NATRYSK	0,9			
1/28	WC	0,9			
1/29	KSIĘGOWOŚĆ	9,1			
1/30	GŁÓWNY KSIĘGOWY	8,2			
1/31	SEKRETARIAT	9,2			
1/32	GABINET DYREKTORA	8,1			
1/33	DŹWIG OSOBOWY	1,6			
1/34	PRZEDSIONEK WC	3,7			
1/35	WC	1,1			
1/36	PRZEDSIONEK	6,8			
1/37	GABINET LEKARSKI	8,7			
1/38	GABINET ZABIEGOWY	18,5			
1/39	POKÓJ BIUROWY	8,4			
1/40	FIZYKOTERAPIA	9,4			



RZUT PARTERU - FRAGMENT 1:50
INWENTARYZACJA - STAN ISTNIEJĄCY

TEMAT: REMONT I PRZEBUDOWA PRALNI Z POMIESZCZENIAMI POMOCNICZYM I ZAPLECZEM SOCJALNE BUDYNKU DPS ul. SOWACKIEGO 28, ZIELONA GÓRA		BRANŻA: INWENTARYZACJA	
tel/fax (068) 324-73-18 tel.(068) 463-59-58		DATA / NR RYS.	
PROJEKTANT: mgr inż. arch. WIESŁAWA KLIM		1996 ZG	
ASYSTENT: techn. bud. EWA SYTYK			
SPRAWDZAJĄCY: mgr inż. arch. KATARZYNA MATYSIAK		23.07 ZG	
		1	

- "PRALNIA" Sp. z o.o. z PRALNIA BEBNOWA ELEKTRYCZNA PBE 15 zasialanie: 3N-380V/230V, 50Hz Moc zainstalowana: 18,6kW Ibc grzejnikow: 18kW, Masa: 210kg szal.: 88cm, gl.: 88cm, wys.: 125cm
- Przedsiębiorstwo Produkcji Maszyn i Urządzeń Pralniczych "Domet - Wuteh" SUSZARNIA BEBNOWA typ SB 16E szal.: 105cm, gl.: 118cm, wys.: 176cm
- "PRALFA" WIROWKA PRALNICZA Typ WR-15, Napięcie 3x380V ~50Hz 76x60x120 Moc zainstalowana 2,2 kW, wym.gab. 1250x1000x80 (z otwartą Napię. wys. 146cm)
- WIROWKA PRALNICZA
- WACA PRZESUWNIKOWA typ WP-60 Klasa III, Obciążenie max. 60kg
- WÓZEK NA BRUDNĄ POŚCIEL 76x60x120
- WÓZEK ZE STALI NIERDZEWNEJ Z ODPŁYWEM wym.gab.65x110x48 (z poręczą wys. 90cm)
- "PRALFA" PRASOWNICA NIECKOWA ELEKTRYCZNA WG-3E/A